

Bezpieczeństwo w przemyśle



Systemy podwieszane





Bezpieczeństwo w przemyśle



Systemy asekuracyjne chroniące przed upadkiem z wysokości z powodzeniem stosowane są w przemyśle. Wykorzystuje się je m. in. na suwnicach, pomostach roboczych, zajezdniach tramwajowych, przy naprawie taboru kolejowego, przy załadunku cystern i wagonów oraz w wielu nietypowych miejscach.

Ochrona przed upadkiem z wysokości

Upadki z wysokości stanowią najwyższy procent śmiertelnych wypadków i jeden z wiodących czynników poważnych uszkodzeń ciała w pracy.

Wszędzie tam gdzie praca na wysokości jest niezbędna, należy się upewnić, że pracownicy nie są poddawani niepotrzebnemu ryzyku. Wszędzie tam gdzie niebezpieczeństwo upadku nie może być wykluczone, należy używać odpowiedniego systemu chroniącego przed upadkiem z wysokości w celu zminimalizowania konsekwencji upadku.



Rozwiązanie w każdej sytuacji.

Tak jak można oczekiwać od światowego lidera w ochronie przed upadkiem linia produktów Latchways ma szerokie zastosowanie w przemyśle. Najczęściej stosowanymi są:



Systemy poziome (typowe).

Systemy poziome Latchways projektowane i instalowane są w oparciu o potrzeby i wymagania klienta, które gwarantując ciągłą, bezkonkurencyjną ochronę przed upadkiem.

W systemie wykorzystuje się nierdzewną linę stalową, która wraz z pozostałymi komponentami pośrednimi i końcowymi może być zaprojektowana do jednoczesnego użycia nawet przez 5 pracowników.

System może być instalowany praktycznie do każdego typu konstrukcji nośnej.

System zawsze jest zgodny z normą PN-EN 795C

Systemy poziome podwieszane

Podwieszane systemy Latchways łączą rewolucyjną technologią CONSTANT FORCE z nowoczesnym mobilnym wózkiem oferując wyjątkowy poziom bezpieczeństwa, wygodę i wszechstronność w praktycznie każdym miejscu pracy.

Możliwość stosowania jako pojedynczy odcinek do 60m (bez punktów pośrednich) lub jako wielopunktowe odcinki asekuracyjne (z punktami pośrednimi).

System podwieszany Latchways może być stosowany w strefach zagrożonych wybuchem.

Bezpieczeństwo w przemyśle

Systemy podwieszane Latchways to najnowocześniejsze rozwiązania w swojej dziedzinie. Wszystkie elementy systemu są sprawdzane i kontrolowane już na etapie produkcji.

Bezpieczeństwo

System posiada atest normy EN 795 C

Mobilny wózek testowany przez SATRA

System jest zgodny z normą EN 362:1992

W systemie wykorzystana jest nierdzewna stalowa lina (1x19). Posiada ona słabą rozciągliwość i wytrzymałość 45KN. Absorber energii IN-LINE CONSTANT FORCE zapewnia, że maksymalne obciążenie na punkty końcowe i pracownika nie przekracza 18 KN.

Lina systemu jest naciągana do 5 KN w celu uniknięcia zbyt dużego ugięcia jak również efektu sprężynowania w razie upadku.

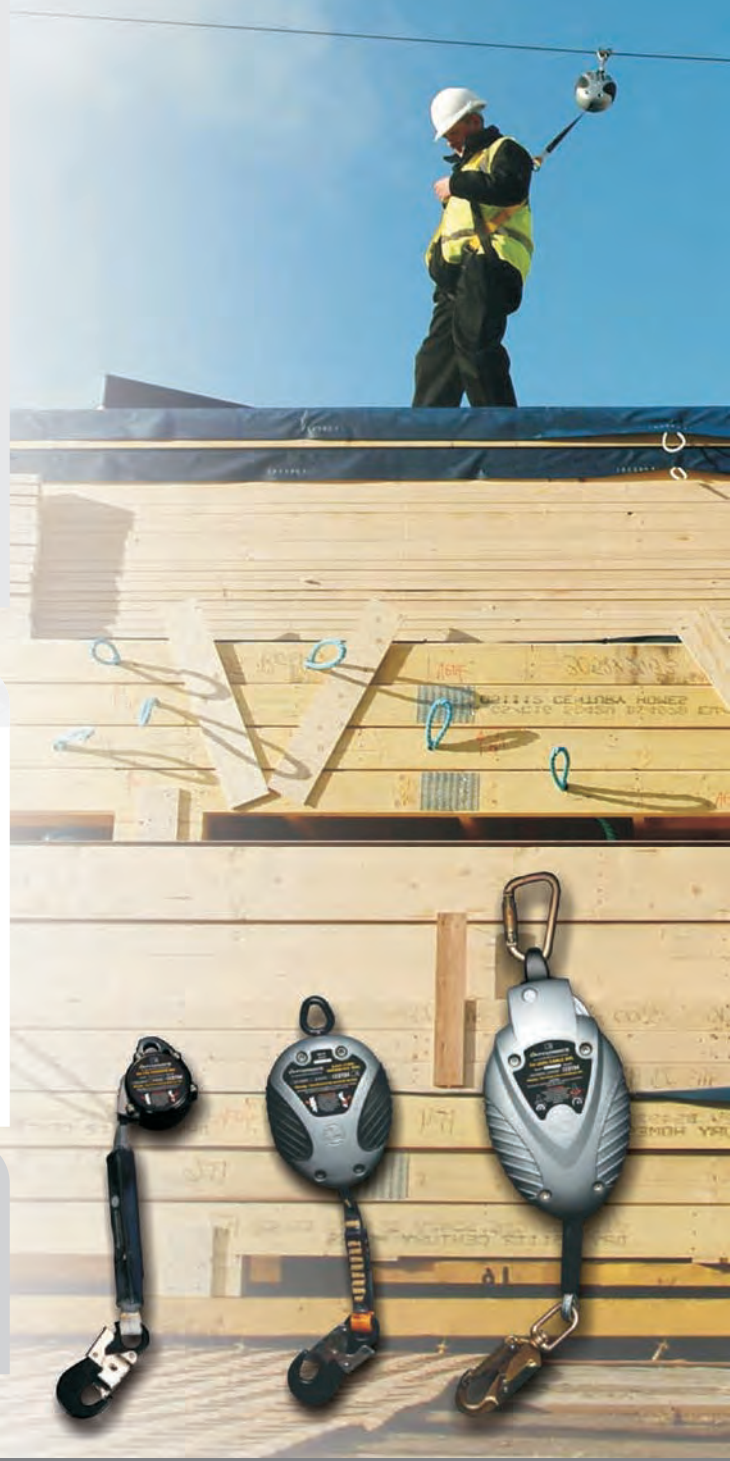
Wózek asekuracyjny swobodnie przejeżdża przez pośrednie punkty ułatwiając mobilność osoby pracującej pod różnymi kątami, kontynuując niewymagającą użycia rąk asekurację.

System podlega weryfikacji obliczeniowej przez specjalny program komputerowy Latchways.

Wygoda instalacji i użytkowania.

- Szybka i prosta instalacja.
- Odpowiednie dla praktycznie każdego miejsca pracy - magazyny, rampy przeładunkowe, załadunki cystern.
- Tańsze w instalacji niż systemy szynowe.
- Mogą być stosowane jako systemy pojedyncze (do 60m) lub systemy z punktami pośrednimi.
- Może być używany nawet przez 3 pracowników.
- Mobilny wózek pozostaje na stałe zamontowany do systemu.
- Może być dopasowany do istniejących konstrukcji lub być wprowadzone w czasie fazy projektowej.
- Pisemna gwarancja dostępna po każdym serwisie.

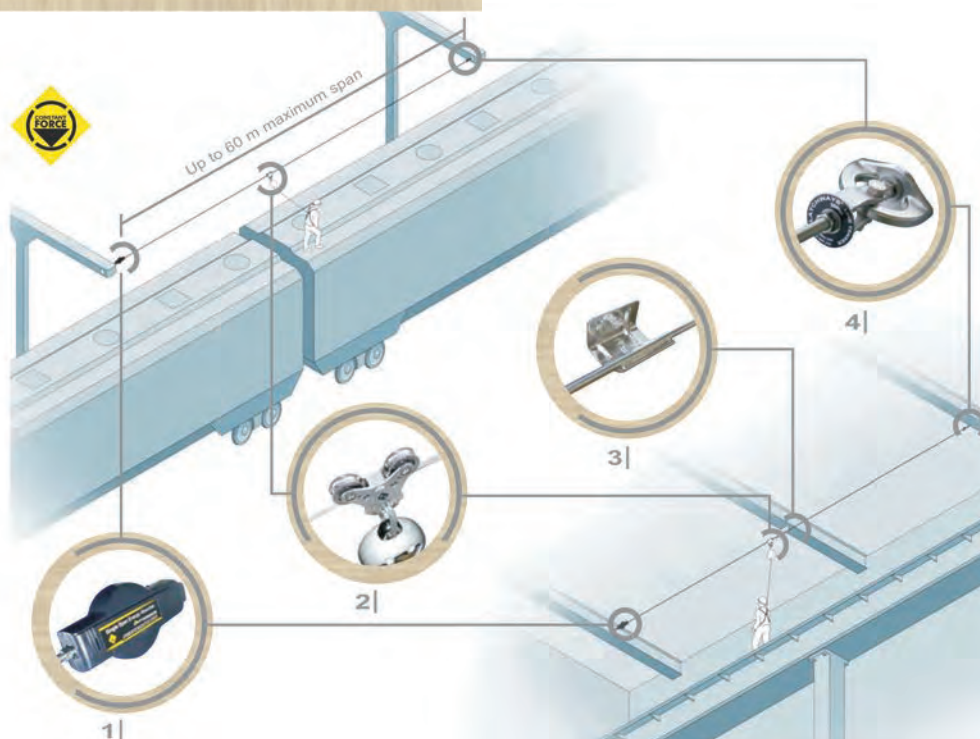
Do asekuracji z podwieszanymi systemami linowymi wykorzystywane są najczęściej urządzenia samohamowne ManSafe SRL o różnych długościach (2m, 3,6m, 7m taśma poliestrowa) oraz (7m, 10m, 15m linka). Szczegółowe informacje na temat urządzeń samohamownych Latchways ManSafe SRL dostępne są u dystrybutora tych produktów.



Systemy podwieszane jedno i wielo-punktowe

Typowe rozwiązania systemów podwieszanych pokazane są na rysunku poniżej.

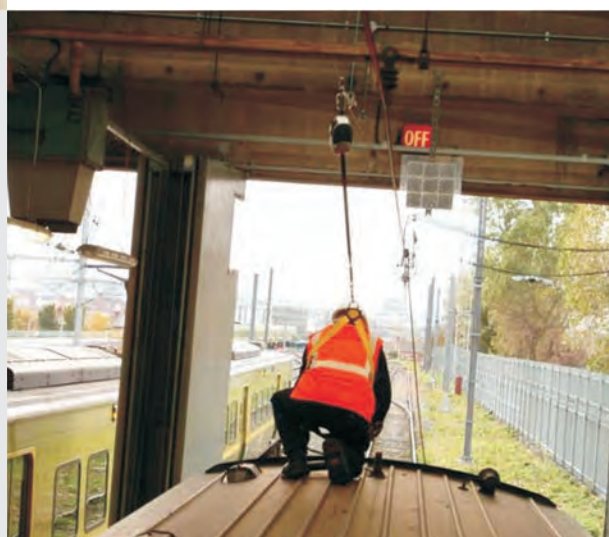
Pojedynczy system



Wielopunktowy system

Składowe systemu

- 1| Absorber energii CONSTANT FORCE**
Usytuowany na jednym z końców systemu, absorber energii gwarantuje że maksymalne obciążenie na konstrukcję w razie upadku nie przekracza 18KN.
- 2| Wózek asekuracyjny**
Łączy użytkownika poprzez urządzenie samohamowne SRL do stalowej linii systemu umieszczonej nad głową.
- 3| Punkty pośrednie**
Wspomagają linię stalową w systemie wielo punktowym. Przez punkty pośrednie swobodnie przemieszcza się wózek asekuracyjny.
- 4| Urządzenie do napinania systemu.**
Pozwala na właściwe napięcie systemu. Wskaźnik napięcia na końcu będzie się swobodnie obracał w momencie gdy właściwe napięcie osiągnie 5KN.



Wyłączny
przedstawiciel:

TOTEM
SAFETY

al. Harcerska 3d, 41- 500 Chorzów
tel.: +48 32 724 11 33
fax: +48 32 241 44 33
biuro@totemsafety.pl
www.totemsafety.pl